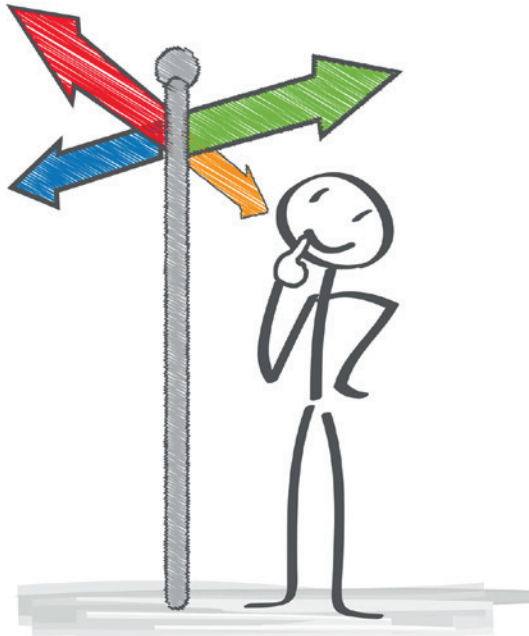


## Orientierung in einem komplizierten System

Soziale Arbeit im Gesundheitswesen sorgt dafür, dass betroffene Menschen gesundheitliche Probleme und deren Folgen annehmen, verarbeiten und ihr Leben nach einer einschneidenden Krise selbstbestimmt organisieren können.

Soziale Arbeit gibt kranken, behinderten und pflegebedürftigen Menschen eine Orientierung im komplizierten System der sozialen Sicherung, sie unterstützt Patienten beim Aufbau passgenauer Hilfen bei komplexen Lebenslagen und nimmt nicht zuletzt anwaltschaftliche Funktion für Menschen wahr, die in prekären Situationen ihre Teilhabe am Leben nicht autonom sichern können.



### Bürozeiten

Montag bis Donnerstag 8.00 - 16.30 Uhr  
Freitag 8.00 - 13.00 Uhr

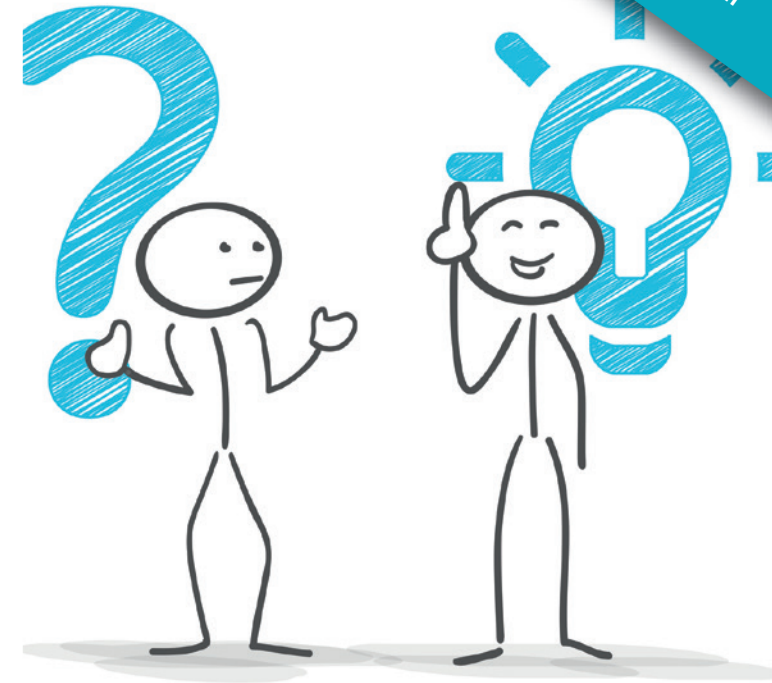
Außerhalb dieser Zeiten nach Vereinbarung.

### Erreichbarkeit

Sekretariat  
Telefon 09561 22-5212  
Fax 09561 22-5214  
E-Mail [sozialdienst-akuthaus@klinikum-coburg.de](mailto:sozialdienst-akuthaus@klinikum-coburg.de)

**Schauen Sie bei uns vorbei,  
wir helfen Ihnen gerne.**

Sie finden uns im Erdgeschoss, nahe der Cafeteria,  
Zimmer 2424 bis 2426 sowie Zimmer 2409.



## Klinischer Sozialdienst

Wegweiser für Patienten und Angehörige

DKG  Zertifiziertes  
KREBSGESELLSCHAFT Onkologisches Zentrum

REGIOMED Klinikum Coburg

REGIOMED  KLINIKEN



## Der Sozialdienst im Klinikum Coburg

Wir wissen, dass Ihr Krankenhausaufenthalt oder der Ihrer Angehörigen Sorgen und Probleme mit sich bringt, die ohne Hilfe manchmal nur schwer zu bewältigen sind.

Wir wissen, dass zum Gesundsein mehr als ein gesunder Körper gehört.

### Deshalb sind wir für Sie da.

In unseren vertraulichen Gesprächen nehmen wir uns Zeit für Sie. Wir haben ein offenes Ohr für Ihre Probleme, Ängste und Fragen und wollen mit Ihnen gemeinsam eine Lösung finden.

### Wenden Sie sich vertrauensvoll an uns.

Ihr Team vom Sozialdienst



### Wir bieten Beratung

- bei allen sozialen und persönlichen Problemen
- bei existenziellen Krisen und bei der Krankheitsbewältigung
- bei Fragen zum Schwerbehindertenrecht und Betreuungsrecht
- bei Fragen zur Sozialhilfe
- bei Fragen zur Pflegeversicherung

### Wir bieten Unterstützung

- bei der Organisation von Rehabilitationen
- bei der Suche nach einem geeigneten Pflegeheim
- bei der Organisation von häuslicher Versorgung, auch der Angehörigen
- bei Antragstellungen (z.B. Schwerbehindertenausweis)
- bei der Organisation der Tumornachsorge
- bei der Vermittlung an andere Beratungsstellen (z.B. Suchtberatung etc.)

### Wir bieten Informationen

über die Möglichkeiten, die Sie nach dem Krankenhausaufenthalt wahrnehmen können

### Zu folgenden Themen finden Sie bei uns Informationsmaterialien:

- Pflegeheime
- Reha-Kliniken
- Schwerbehindertenausweis
- Betreuungsrecht
- Patientenverfügung
- Vorsorgevollmacht
- Demenzerkrankung
- Selbsthilfegruppen
- Suchtberatung
- Schwangerschaft
- Rentenantrag
- Pflegeberatung
- 24 h - Pflege
- ... und viele mehr